

A BMW M6 számokban

Hengerszám/szelepszám	10/40
Hengerűrtartalom [cm³]	4999
Furat x löket [mm]	92x75,5
Teljesítmény [LE/kW(1/min)]	507/373 (7750)
Nyomaték [Nm(1/min)]	520(6100)
Végsebesség [km/h]	250(250)*
Gyorsulás (0–100 km/h-ra) [s]	4,6(4,7)*
Hossz x szélesség x magasság [mm]	4871x1855x1377 (4855x1846x1469)*
Tengelytáv [mm]	2781(2889)*
Saját tömeg/megengedett össztömeg [kg]	1785/2200(1830/2300)*
Átlagfogyasztás [l/100 km]	14,8(14,8)*
Üzemanyagtartály [l]	70(70)*
Csomagtartó [l]	450(520)*

* Zárójelben az M5 adatai

kis mozdulatokra gyorsan reagál, pontosan követi a vezető akaratát. A váltó automata funkcióban is igen gyors, ha pedig beállítjuk a legsporsosabb helyzetet, megdöbentő, milyen rövid időre van szüksége a továbbléptetésre. Az ülésbe préselő gyorsulás nemcsak érzésre meghökkentő, az adatok is önmagukért beszélnek: az M5-nél 4,7, az M6 esetében 4,6 másodperc telik el 100-ig. A fék ideális az

autókhöz, a perforált, levegőztetett tárcsákat úszó, alumínium féknyergek szorítják, mindkét sportgép 140 méter alatt lassul 200-ról álló helyzetbe.

Amit közúton nem lehet, azt a testpályán mutatta meg a két bajor. Itt az instruktor a kontrollált csúszás élvezetét engedő M Dynamic Mode-ba kapcsoltatta a menetstabilizáló rendszert. Így kanyarba be, kanyarból ki keresztben



Szemet gyönyörködtető látvány a V10-es a rozsdamentes acélból, varratok nélkül készült kipufogócsonkkal. A főtengely hat helyen csapágyazott, a vezérlés bi-Vanos rendszerű. Minden hengernek elektronikusan felügyelt fojtószelepe van, akár a versenyautókban

autózhat a pilóta, de mégis érzi a „háta mögött” a segítő kezet, ami beavatkozik, mielőtt elfajulna a helyzet. Teljesen kiiktatott DSC-vel viszont már nem tréfál a gép: az 507 LE korlátozás nélkül rászakad a hátsó kerekekre, csak a józan íté-

lőképességében és vezetési tudásában bízhat az ember. Az élmény káprázatos: gerincünkön érezzük, ahogy a váltó lökdösi a fokozatokat, ordít a kipufogó, folyamatos csíkot éget a gumi az aszfaltra.

KaMi

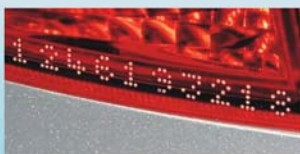
PERMANENTMARK UV-gravírozás

Ugyan Magyarországon évről-évre csökken az eltulajdonított gépkocsik száma, a javuló statisztika nem vigasztalja azokat a családokat, akiknek egyik legnagyobb értékük válik a tolvajok áldozatává.

A rendelkezésre álló védelmi arzenál hatalmas, tökéletes megoldás még sincs. A különböző elektronikai és mechanikus rendszerek mellett egyre népszerűbbek a gépjármű-azonosító rendszerek. A sikerük titka egyszerű, a tolvajok nem viszik el azt, amit nem tudnak eladni. Egy komoly azonosító kód nagy rizikót jelent, annak eltüntetése vagy lehetetlen, vagy túl sokba kerül.

A holland PERMANENTMARK® újdonsága a csak UV-fényben látható biztonsági jelölés a karosszériaelemeken. Az ötlet nem új, csak a technológia, melynek segítségével, sokkal szélesebb körben elérhetővé válik. A rendszer legnagyobb előnye, hogy egyszerre használ látható és láthatatlan jelöléseket, így elkerülhetővé válik, hogy későn, csak az eltulajdonítás után derüljön ki a gépkocsi nyomon követhetősége.

A PERMANENTMARK® rendszerrel belegravírozható a gépjármű alvázszáma az összes üvegebe és karosszériaelembe.



Opcionálisan a lámpák, a motorblokk, a váltó, a könnyűfém felnik és a belső műanyagok is jelölhetőek.

A PERMANENTMARK® a gépjármű alvázszámának utolsó 13 karakterét használja azonosításra, amely már garantáltan egyedi. Az alvázszám még kiegészül egy ország-jelölő kóddal (HU), a külföldre történő lopások ellen.

A jelölt autók két első, oldalsó üvegére egységes figyelmeztető matricát helyezünk, mely felhívja a tolvajok figyelmét arra, hogy ezt a gépkocsit nem éri meg elvinni. A jelölt gépkocsik gravírozott azonosító adatait eltároljuk központi adatbázisunkban.

A PERMANENTMARK® megkapta a MABISZ tanúsítványát az Országos Rendőr-főkapitányság (ORFK), valamint a Budapesti Rendőr-főkapitányság Vagyonvédelmi Tanácsadó Szolgálat (BRFK VTSZ) szakértjeinek ajánlásával.

Önnek fontos a gépjárműve?

Bővebb információért látogassa Internetes honlapunkat a www.permanentmark.hu címen, vagy hívja a 34/343-906 telefonszámot.

Legyen Ön is elégedett ügyfelünk!

PERMANENTMARK® SECURITY SYSTEMS